

8**NAČRT NOTRANJE OPREME****137/17 OP****8.1****NASLOVNA STRAN S KLJUČNIMI PODATKI O NAČRTU**

številčna oznaka načrta in vrsta načrta: 1- NAČRT NOTRANJE OPREME

investitor: **ŠOLSKI CENTER SLOVENSKE KONJICE-ZREČE**
Tattenbachova ulica 2a, SI-3210 Slovenske Konjiceobjekt: **DOZIDAVA SREDNJE POKLICNE IN STROKOVNE ŠOLE ZREČE - NOTRANJA OPREMA**vrsta projektne dokumentacije: **PZI - projekt za izvedbo**za gradnjo: **dozidava**projektant: **MODULAR arhitekti d.o.o.**
Grudnovo nabrežje 23, SI-1000 Ljubljana, matic.lasic@modular.siodgovorna oseba projektanta: **Matic Lašič, m.i.a.**

žig, podpis.....

odgovorni projektant: **Matic Lašič, mag. inž. arh.**
Identifikacijska številka: **ZAPS A-1663**

Osebni žig, podpis:.....

odgovorni vodja projekta: **Matic Lašič, mag. inž. arh.**
Identifikacijska številka: **ZAPS A-1663**

Osebni žig, podpis:.....

številka projekta: **137/17 - OP**
številka izvoda: **1 2 3-arhiv**
kraj in datum izdelave projekta: **Ljubljana, julij2018**

8.2 KAZALO VSEBINE NAČRTA NOTRANJE OPREME**št. 142/17-OP**

- 8 Načrt notranje opreme**
- 8.1 Naslovna stran
- 8.2 Kazalo vsebine načrta
- 8.3 Izjava odgovornega projektanta načrta v PZI
- 8.4 Tehnično poročilo
- 8.5 Risbe

A NAČRT OPREME

- | | | |
|----|---|---------|
| 01 | pozicijski načrt opreme – tloris pritličja | M 1:100 |
| 02 | pozicijski načrt opreme – tloris nadstropja | M 1:100 |

8.4 TEHNIČNO POROČILO

KAZALO VSEBINE TEHNIČNEGA POROČILA

1. SPLOŠNE OPOMBE
2. TEHNIČNE ZNAČILNOSTI PREDVIDENE OPREME
3. POPIS OPREME S PREDIZMERAMI
4. RISBE

1. SPLOŠNO

Naročnik Šolski center Slovenske Konjice-Zreče pri projektantu MODULAR arhitekti d.o.o. naročil izdelavo projekta za dozidavo srednje poklicne in strokovne šole v Zrečah. Predvidena dozidava (plomba) se funkcionalno navezuje na obstoječo srednjo poklicno in strokovno šolo, ki je bila zgrajena pred 31. decembrom 1966 in med tem časom že večkrat dozidana na severni strani; za prizidek poklicni in strokovni šoli-program gospodinjstkih storitev Zreče je bilo izdano gradbeno dovoljenje št. 35100/202/96 z den 23.9.1996. Desno od predvidene dozidave se bo objekt navezoval na obstoječo učno delavnico podjetja UNIOR d. d. za katerega je bilo izdano gradbeno dovoljenje št. 351-124/83-2/4 z dne 20.4.1984.

Osnova za naročilo izdelave projektne dokumentacije je:

- idejna zasnova IDZ št. 19/16 izdelovalec MODULAR arhitekti d.o.o., julij 2016.

Pri izdelavi projektne dokumentacije načrt arhitekture za dozidavo poklicne in strokovne šole Zreče so upoštevani veljavni naslednji zakoni, pravilniki, standardi in tehnični predpisi, predvsem spodaj naštet:

Veljavna zakonska regulativa

S projektom bo izdelovalec v okviru veljavnih standardov in normativov zagotovil otrokom in njihovim zaposlenim ustrezno in prijetno izobraževalno okolje v funkcionalni, kakovostni, energetsko varčni in zdravi stavbi, ki izpolnjuje predpisane pogoje za izvajanje šolskega in srednješolskega izobraževalnega programa.

Pri izdelavi projekta se bo obvezno upoštevalo vse veljavne zakone, tehnične predpise in pravilnike, posebej pa:

- Projektna naloga in izhodišča naročnika
- Zakon o graditvi objektov (ZGO-1; Uradni list RS, št. 110/2002, ZGO-1D; Uradni list RS 57/2012, ZGO-1E; Uradni list RS 110/2013)
- Navodila za graditev osnovnih šol v republiki Sloveniji; MŠŠ – razpisno gradivo maj 2007
- Pravilnik o projektni dokumentaciji (Ur. l. RS, št. 55/08)
- Pravilnik o učinkoviti rabi energije v stavbah (Ur. l. RS, št. 52/2010)
- Tehnična smernica – Učinkovita raba energije TSG-1-004:2010
- Pravilnik o spodbujanju učinkovite rabe energije in rabe obnovljivih virov energije (Ur.l.89/2008, spremembe 25/2009, spremembe 58/2012)
- Zakon o prostorskem načrtovanju (ZPNačrt; Ur. l. RS, št. 33/2007, ZPNačrt-B spremembe in dopolnitve 57/2012, ZPNačrt-C; Ur. l. RS, št. 109/2012)
- Zakon varstvu okolja (ZVO-1 Ur. l. RS, št. 41/2004, 17/2006, 20/2006, 28/2006 Skl.US: U-I-51/06-5, 39/2006-UPB1, 49/2006-ZMetD, 66/2006 Odl.US: U-I-51/06-10, 112/2006 Odl.US: U-I-40/06-10, 33/2007-ZPNačrt, 57/2008-ZFO-1A, 70/2008, 108/2009
- Pravilnik o higieni živil (Ur. l. RS, št. 60/2002, 104/2003, 11/2004, 51/2004, 54/2007)
- Uredba o klasifikaciji vrst objektov in objektih državnega pomena (Ur.l. 109/2011)
- Uredbe o razvrščanju objektov glede na zahtevnost gradnje (Ur.l. št. 24/13, 26/13)
- Uredba o graditvi in vzdrževanju zaklonišč (Ur. l. RS, št. 57/1996, 110/2002 ZGO-1)
- Pravilnik o zahtevah za zagotavljanje neoviranega dostopa, vstopa in uporabe objektov v javni rabi ter večstanovanjskih stavb (Ur. l. RS, št. 97/2003, 77/2009 Odl. US: U-I-138/08-9)
- Pravilnik o zvočni zaščiti stavb (Ur.l.RS 10/12)
- Pravilnik o požarni varnosti v stavbah (Ur. l. RS št. 31/04, 10/05, 83/05, 14/07)

SPLOŠNA NAVODILA IN OPOZORILA GLEDE UPORABE NAČRTA

Izdelavo ponudbe in izvedbo projekta je potrebno izdelati skladno s projektom opreme št. 137/17-OP. Načrte je potrebno upoštevati v celoti (risbe, detajli, sheme, opise in popise opreme). V primeru tiskarskih napak in morebitnih neskladij v projektu je ponudnik ali izvajalec dolžan na to opozoriti odgovornega vodjo projekta ali odgovornega projektanta posameznega načrta.

Ponudnik ali izvajalec je dolžan opozoriti na morebitne tehnične pomanjkljivosti izvedbenih detajlov, risb, opisov ali popisov. Morebitne predloge pisno potrđita odgovorni vodja projekta, odgovorni projektant arhitekture nadzor in naročnik. V tem primeru se smatra, da je predlog potrjen in sprejet.

V sklop izvajalčeve ponudbe sodijo vsi potrebni delavniški načrti, ki jih pred izvedbo glede tehnične pravilnosti, zahtevane kakovosti in izgleda pisno potrđi odgovorni vodja projekta, odgovorni projektant arhitekture, nadzor in naročnik.

Kjer ni opredeljenega izvedbenega industrijskega detajla ali izdelka ga mora izvajalec pred izvedbo predstaviti (delavniška skica, opis in vzorec). Na osnovi tega izbor pisno potrđijo odgovorni vodja projekta, odgovorni projektant arhitekture, nadzor in naročnik.

Vzorci vseh finalnih materialov in obdelav vseh vidnih površin je ponudnik dolžan predložiti projektantu v potrđitev. Kjer so možne alternative v izbiri materiala (finalne obloge površin, njihove obdelave, vidni in nevidni pritrdilni materiali, pod-konstrukcije, vzorci potiskov, okovje, obdelave stavbnega pohištva in podobno) je pred izvedbo potrebno obvezno predložiti vzorce, ki jih pisno potrđi odgovorni vodja projekta, odgovorni projektant arhitekture, nadzor in naročnik.

2. TEHNIČNE ZNAČILNOSTI PREDVIDENE OPREME IN MATERIALOV

Izvajalec mora pri izvedbi, dobavi in montaži opreme upoštevati:

- stroške nabave, izdelave, vgradnje in montaže celotne opreme,
- sorazmerni del stroškov pripravljalnih del, organizacije, ureditve in varovanja gradbišča ter že izvedenega objekta,
- stroške zaključnih del na gradbišču z odvozom odvečnega materiala in embalaže,
- izdelavo ali najem in koriščenje, montažo in demontažo vseh delovnih ter zaščitnih odrov, ograj, itd...
- stroške prevoza, raztovarjanja in skladiščenja na gradbišču ter notranjega transporta na gradbišču vključno z zaščito opreme in transportnih poti,
- sorazmerni del stroškov zavarovanja objekta v času izvedbe del in delavcev ter materiala na gradbišču v času izvajanja del, od začetka del pa do pridobitve uporabnega dovoljenja za objekt,
- Stroške električne energije, vode, TK priključkov, razsvetljave za nočno delo in morebitne ostale stroške v času gradnje,
- vse stroške predpisanih ukrepov varstva pri delu in varstva pred požarom, ki jih mora izvajalec obvezno upoštevati,
- vsi elementi ki so postavljeni direktno na finalna tla morajo biti na podstavki mehke zaščitne nalimke za zaščito pred poškodbami, ponudnik to upošteva v ceni izdelka,
- izvajalec je dolžan pri sestavi ponudbe upoštevati grafične in tekstualne dele načrta opreme. V primeru tiskarskih napak in neskladij v projektu je dolžan na to opozoriti pred oddajo ponudbe. V sledečem popisu morajo biti v vseh postavkah vkalkulirana dobava in montaža komplet gotovega elementa po načrtu opreme,
- vsi pohištenni robovi in vogali morajo biti gladki, brez ostrih robov, stoli in mize morajo biti v skladu s slovenskimi nacionalnimi standardi s področja pohištva v izobraževalnih zavodih,
- vse vezane plošče morajo biti kakovostnega razreda A/A, s certifikatom E1, CARB (ekološko neoporečne),
- vsi laki za površinsko zaščito lesa morajo biti na vodni osnovi, zdravju in okolju prijazni oziroma morajo biti primerni za uporabo v izobraževalnih objektih,
- izvajalec za vse izdelke izdelati delavniško dokumentacijo in vzorec, ki jo/ga potrdi odgovorni projektant,
- vse barve so po izboru projektanta na osnovi predloženih katalogov dobavitelja iveralov in laminatov,
- vse mere je potrebno preveriti na mestu po izvršenih gradbenih delih in morebitna odstopanja pred izvedbo v delavniški dokumentaciji uskladiti z odgovornim projektantom. Izvajalec mora za vse izdelke izdelati delavniško dokumentacijo in vzorec, ki jo/ga potrdi odgovorni projektant, nadzor in naročnik,

- vse mere v načrtih so neto, izvajalec v ponudbi upoštevati eventualni odpad zaradi različnih formatov oz. ostankov ipd.,
- za vse tipske/serijske ponujene elemente mora izbrani ponudnik pred pričetkom del priložiti sliko ponujenega elementa,
- ves material, ki se uporablja na pultih z umivalniki mora biti vodoodporen,
- vsi kovinski elementi morajo biti prašno barvani z metaliziranim mat barvnim tonom po izboru projektanta,
- vse morebitne spremembe, odstopanja, vse tipske/serijske elemente mora pred vgradnjo potrditi projektant, nadzor in naročnik.

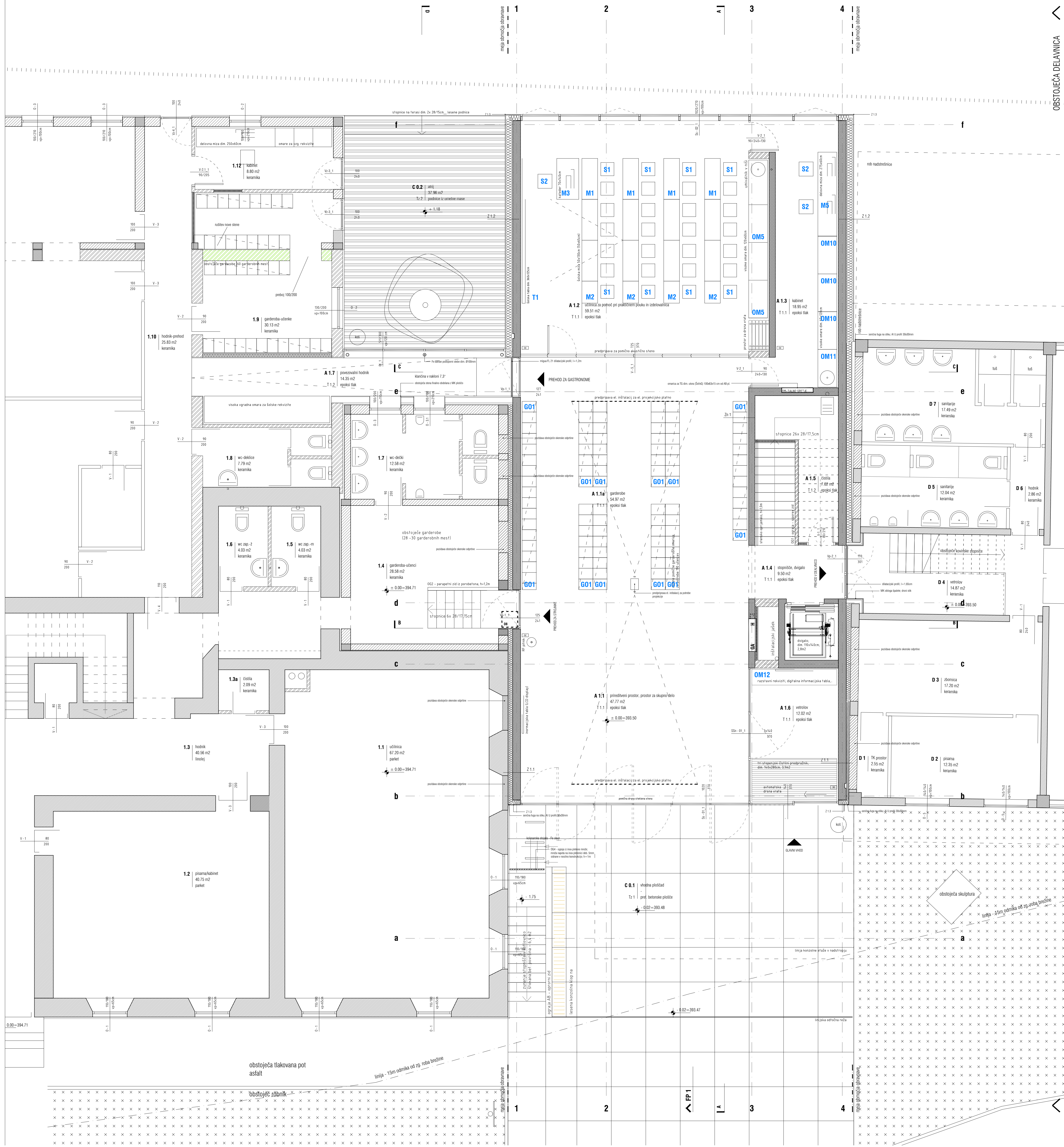
3. POPIS OPREME S PREDIZMERAMI

8.5 RISBE

Načrt notranje opreme

NAČRT NOTRANJE OPREME

01	pozicijski načrt opreme - tloris pritličja	M 1:100
02	pozicijski načrt opreme - tloris nadstropja	M 1:100



DODAVA SREDNJE POKLICNE IN STROKOVNE ŠOLE ZREČE

NAČRT OPREME - DISPOZICIJA_TLORIS PRITILČJA
m 1:50

	armiran beton		xps/eps toplotna izolacija
	opeka		toplotna izolacija - kamena volna
	armirano cementni estrih		mavčno kartonska stena
	podbitni beton		hidroizolacija
	porobeton		utirno nanazje
	obstoječi jidovi		prelec
	nosilni zidovi		zemljina
	nosilne		kota finalnega tlaka
	oznaka sestave konstrukcije		kota nosilne konstrukcije

- OPUZZORLO:**
- vse datuje in lovedbe je potrebno pravočasno uskladiti z odgovornim projektantom arhitekturo,
 - za vse arhitekturne elemente je potrebna izdajna varnost, ki jih pripravi odgovorni projektant arhitekturo,
 - spremenitve ali zamikanje mora potrditi odgovorni projektant arhitekturo,
 - vse vršne v nadstropjih so določene od kota finalnega tlaka = 0,00,
 - podobnosti poudarja in karizirajo se razvije v vsaki stropni in stenski konstrukciji in v notranjih stenah,
 - nad okenskim in vratnim odprtijami v opečnih stenah se izvedejo preklade višine 30cm,
 - vse preboje v AB in lesnih konstrukcijah je potrebno pred izvedbo kontrolirati z načrtno izobrazilo in morebitna neskladja uskladiti z odgovornim projektantom,
 - za vse bledne elemente je pred izvedbo potrebno ustrezno označiti na direktno in mrežo 1:1 v velikosti celotnega objekta, ki ga mora potrditi odgovorni projektant,
 - vse vršne dopolnje je potrebno pred izvedbo kontrolirati z projektirano podobnostjo vsilarnar obstojećih objektov in jih do morebitnih neskladij s projektirano vsilarnar pravočasno uskladiti s odgovornim projektantom in nadzornikom,
 - pri vršnih prebojih, ki se obnaajo v obstoječih objektih je potrebno predhodno ogled ogled. proj. konstrukcij s katerim se na mestu dogovori o poteku rušev in sanacije lovednih prebojev.

± 0,00 = 393,50 n.v.

projektor: MODULAR arhitekti d.o.o., gradovno nabrežje 23, 1000 ljubljana
avtor: ŠOLSKO CENTER SLOVENSKE KONJICE-ZREČE, lumbachova u. 7a, 3210 sil. konjice

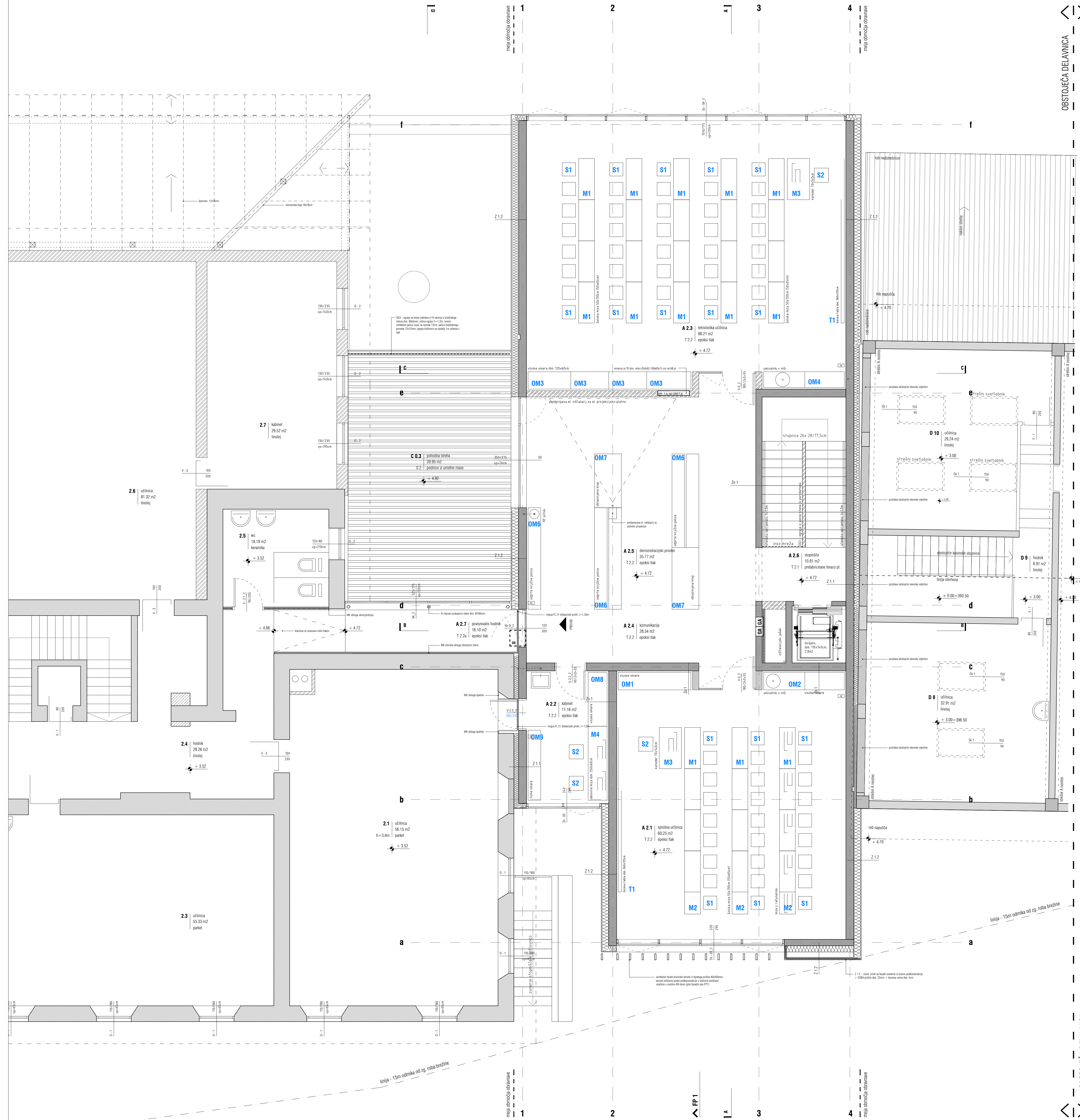
stave: dočevalna srednje poklicne in strokovne šole Zreče vsj.wda.zreca matic.talci_mag.izd.arh.
vsta.nazha: 8 - načrt opreme ZAPS A-1663
kosa: PZ vsj.projektant matic.talci_mag.izd.arh.
ZAPS A-1663

stava: TLORIS PRITILČJA projektant

stanje projekta: izvedba
izdava: 13/1/17
velikost: A 13/1/17
mala: 1:50
datum izdaje: junij 2018
mesto: mpa
list: 1

modular

TLORIS PRITILČJA



DOZIDAVA SREDNJE POKLICNE IN STROKOVNE ŠOLE ZREČE

NAČRT OPREME - DISPOZICIJA_TLORIS NADSTROPJA
m 1:50

	armiran beton		xpr/tes ploščna izolacija
	opeka		toplotna izolacija - kamena volna
	armirano cementni estrih		mavčno kartonska stena
	podlinski beton		hidroizolacija
	porobeton		utirno nasutje
	obšipajoči jidovi		pravec
	nosilni židovi		zemljina
	nosilne		kota finalnega tlaša
	oznaka sestave konstrukcije		kota nosilne konstrukcije

- OPUZZORLO:
- vse datuje in Uvedbe je potrebno pravočasno uskladiti z odgovornim projektantom arhitekture,
 - za vse serijske elemente je potrebno izobiti vzorce, ki jih predloži odgovorni projektantom arhitekture,
 - spremenbe ali zamirjanje mora potrditi odgovorni projektant,
 - vse višine v načrtih so določene od kota finalnega tlaša ± 0.00 ,
 - podobnosti pogojev in kavitacij so označeni v načrtu stopnih inobitajev in oznaki uradnih,
 - načrti okenskih in vratnih odprtij in v opečnih stenah so uvedeni preklade višine 30cm,
 - vse preboje v AB in lesnih konstrukcijah je potrebno pred izvedbo kontrolirati z načrtno inobitajev in morebitna rešenja uskladiti z odgovornim projektantom,
 - za vse boudne elemente je potrebno pred izvedbo prebrskati vsake vzorce za odčitki v merila 1:1 v velikosti enotnega sklopa, ki ga mora potrditi odgovorni projektant,
 - vse višine dozidave je potrebno pred izvedbo kontrolirati z predlobo prostornim višinam obstoječih objektov in jih do morebitnih neskladij s projektnimi višinami pravilno uskladiti s sog. vidnim projekta in nadzornih,
 - pri vseh prebojih, ki se bojuje v obstoječih objektih je potrebno predhodno ogled ogled. proj. konstrukcij s katerimi se na mestu dogovori o poteku rešitev in sanacije uvedenih prebojev.

± 0.00 = 393.50 m n.v.

projekat	MODULAR arhitekti d.o.o., gradovno nabrežje 23, 1000 ljubljana	modular
avtor	ŠOLSKI CENTER SLOVENSKE KONJICE-ZREČE, lutenbachova u. 7a, 3210 sl. konjice	
zadev	dozidava srednje poklicne in strokovne šole Zreče	vsj. veda/zadev
vrsta načrta	8 - načrt opreme	mašč. tlašč., mag. inž. arh.
čas	PZ	ZAPS A-1963
izid		vsj. projektant
		mašč. tlašč., mag. inž. arh.
		ZAPS A-1963
izid	TLORIS NADSTROPJA	projekat

stanika projekta	stanika načrta	metra	stanika premera	metra	let
13/17	A 13/17	1:50	junij 2018	1	02

© VSEBINA NAČRTA JE ZAŠČITENA S PRAVNIMI PRAVILNIKI IN AVtorski PRAVNI ZAŠČITI